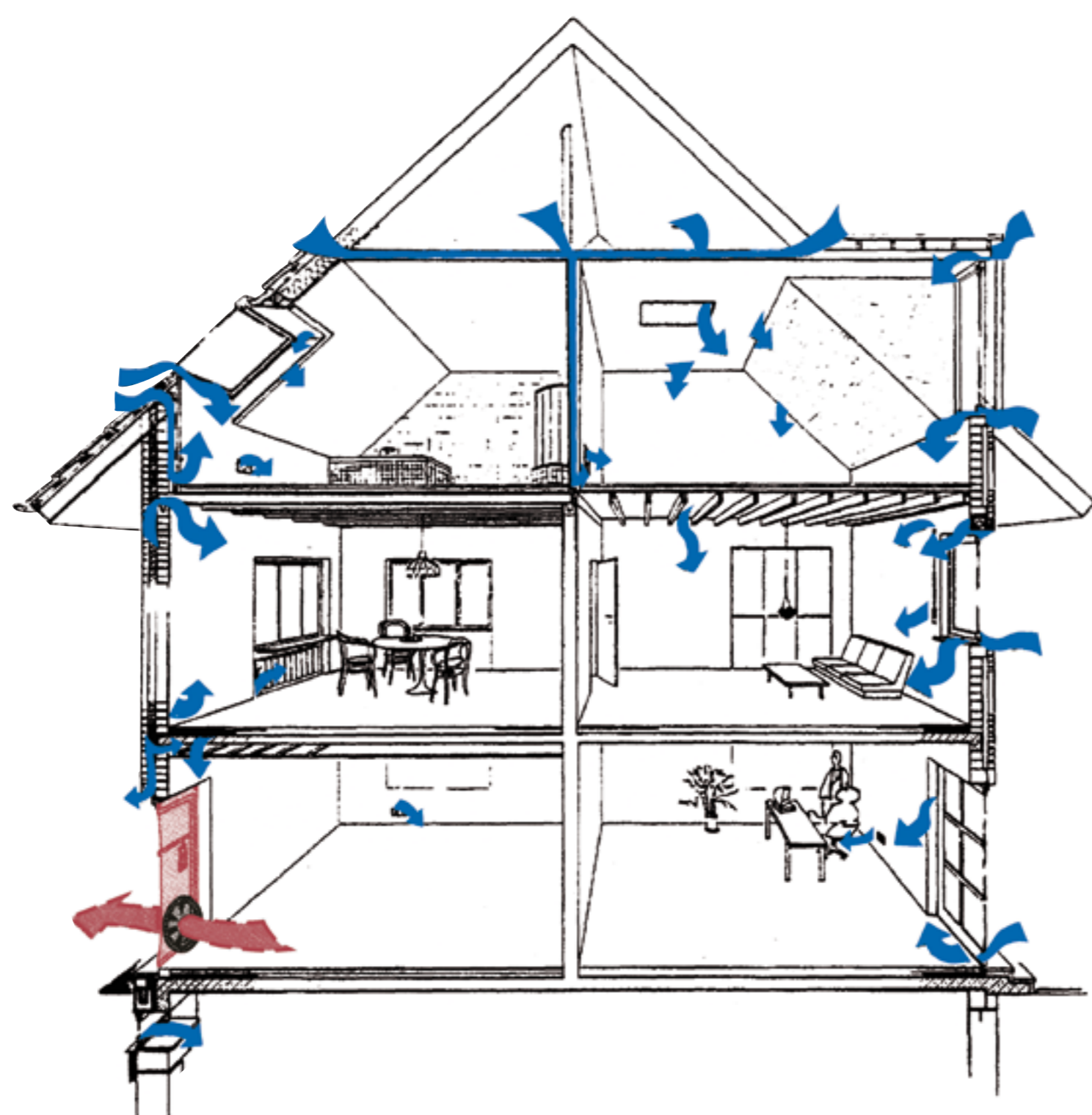


Capire come soffia il vento

Blower Door migliora la tenuta all'aria

Il continuo aumento dei costi (economici e ambientali) delle fonti energetiche spinge il settore edile verso costruzioni efficienti e interventi di recupero. Per garantire l'efficacia di interventi come l'installazione di sistemi di riscaldamento moderni e finestre efficienti, è importante che l'involucro dell'edificio sia ermetico. La tenuta all'aria viene controllata dalla Blower Door, un vantaggio sia per il comfort di chi ci abita (assenza di infiltrazioni), sia per la prevenzione di danni alla struttura.

Per eseguire il test viene installato un ventilatore Blower Door nella porta d'ingresso o in una finestra dell'edificio. Tutte le altre porte e finestre esterne vengono chiuse, mentre le porte interne rimangono aperte. Il ventilatore genera quindi all'interno dell'edificio una depressione impercettibile di 50 Pascal. Gli spifferi esistenti vengono evidenziati a mano e con un apparecchio di misurazione della velocità dell'aria. Ottimo supporto per la Blower Door sono termocamere e generatori di fumo, perché rendono visibili eventuali infiltrazioni d'aria.



Installazione di una Blower Door nella porta d'ingresso



Possono verificarsi delle infiltrazioni d'aria nelle seguenti zone:

- Connessioni e giunti tra componenti
- Tubature e cavi che passano attraverso l'involucro ermetico dell'edificio
- Giunti tra la soletta e porte e finestre
- Giunti tra materiali edili diversi
- Struttura muraria e bovindi
- Lucernari e abbaini

Infiltrazioni tipiche di un edificio



Infiltrazione di aria esterna attraverso il pulsante dello sciacquone del water



Infiltrazione di aria esterna a 9 m/s nel giunto tra parete esterna e tetto



Infiltrazione di aria esterna attraverso una presa elettrica



Infiltrazione di aria esterna con quasi 2,9 m/s da una parete interna del soggiorno



Spifferi resi visibili con il fumo