



Solare Großanlagen-

Bedeutung für einen SHK-Handwerksbetrieb

Beispiele
Potentiale
Erfahrungen

einmal Corona - immer Solar



Corona Solar bietet Komplettlösungen für

- Solarthermie
- Brennwerttechnik
- Pelletsheizung
- Photovoltaik
- Blockheizkraftwerke
- Regenwassernutzung

einmal Corona - immer Solar



Solare Großanlagen-

Bedeutung für einen SHK-Handwerksbetrieb
Beispiele

Hotel am Funkturm 51,8qm 1999

IGS Roderbruch 30,4qm 1999

IGS Hannover-Linden 38,4qm 2000

Karl-Lemmermann-Haus 44 qm 2002

TSV Limmer 41,4qm 2002

PSV Hannover 33qm 2003

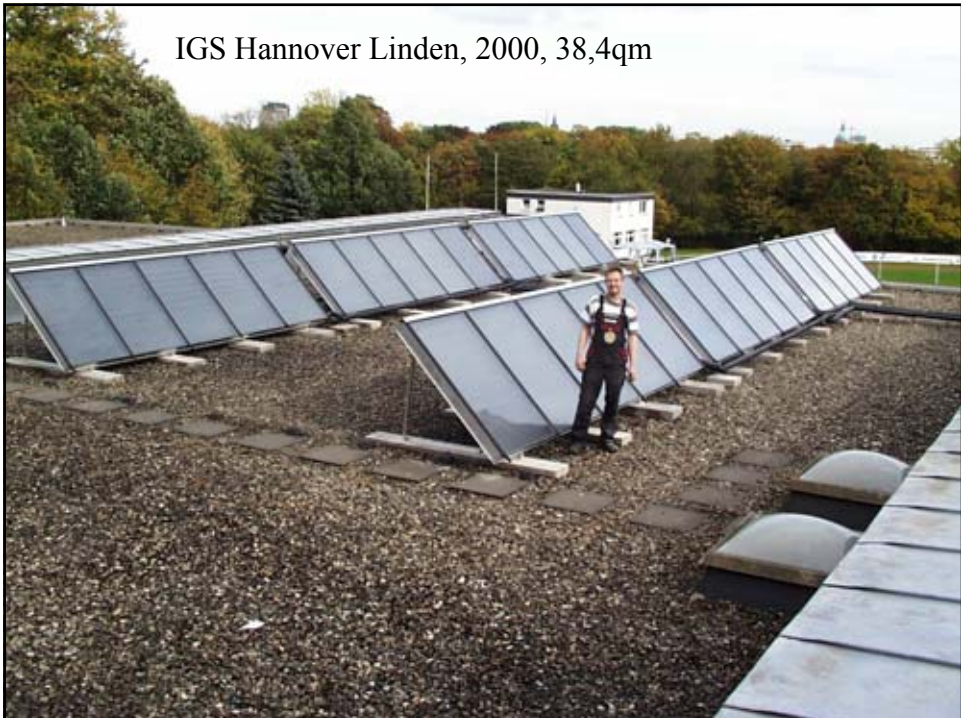
Fortuna Sachsenross 32,8qm 2004

GBH Olbersstr 33,6qm 2005

GBH Magdeburger Str. 125qm 2006

einmal Corona - immer Solar

IGS Hannover Linden, 2000, 38,4qm





Hotel am Funkturm, 1999, 51,2qm



Magdeburger Str., 2006, 125qm



Solare Großanlagen-

Bedeutung für einen SHK-Handwerksbetrieb

- Wohnungsbau
 - Unternehmen der öffentlichen Hand
 - private Wohnungswirtschaft
 - Genossenschaften, Eigentümergemeinschaften
- Beherbergungsbereich
 - Hotels, Pensionen
 - Jugendherbergen, Campingplätze
- Sozialer / öffentlicher Bereich
 - Krankenhäuser, Altenheime, Wohnheime
 - Schulen, Kindertagesstätten, Sporteinrichtungen, (Hallen-)Bäder
 - Gefängnisse, Kasernen, Uni-Mensen
- Gewerbliche Nutzung
 - Wäschereien, Auto-Waschanlagen
 - Gastronomie, Großküchen
 - Frisöre, Bäckereien etc.
- Industrielle Anwendung
 - Lebensmittelverarbeitung
 - Getränkeindustrie

© target GmbH

X Projektentwicklung

Quelle: A.Rummd

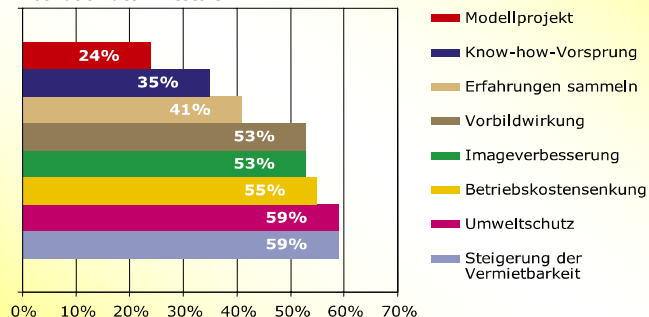
einmal Corona - immer Solar



Solare Großanlagen-

Bedeutung für einen SHK-Handwerksbetrieb

Motivation des Investors



© target GmbH

X Projektentwicklung

Quelle: GdW

03

einmal Corona - immer Solar



Solare Großanlagen-

Bedeutung für einen SHK-Handwerksbetrieb

Erste Erfahrungen

Erste Anlagen als komplexe Vorwärmanlagen –

Sonne hat keinen Vorrang

Einbindungen in das vorhandene Netz immer möglich

- Aber hier sind dir meisten Probleme angesiedelt

Trinkwasseranforderungen bringen neue Anlagentypen-

Frischwasserstationen für beste Solarnutzung und

Hygienisches Warmwasser

Heutige Grundidee für Großanlagen

– Solarenergie erst nutzen – dann speichern

einmal Corona - immer Solar



Solare Großanlagen-

Bedeutung für einen SHK-Handwerksbetrieb

Was haben wir gelernt?

- Speziell geschulte Mitarbeiter notwendig
- Sonderqualifikationen nötig
- Basiszahlen für die Auslegung präzise ermitteln
- lieber kleiner und feiner als groß und anfällig
- kooperative Zusammenarbeit mit den Planern oder Ingenieuren
- Mut zum Detail für z.B. Kollektorbefestigung, Rohrverlegung
Schnittstellen oder Dämmung

einmal Corona - immer Solar



Solare Großanlagen-

Bedeutung für einen SHK-Handwerksbetrieb

Kostenverteilung bei Solarsystemen (Solarthermie 2000)

• Kollektoren	ca. 30 %
• Unterkonstruktion Kollektoren	ca. 10 %
• Montage Kollektoren	ca. 5 %
• Verrohrung Kollektoren	ca. 5 %
• sonstige Verrohrung	ca. 15 %
• Solarspeicher und Wärmetauscher	ca. 10 %
• Regelung	ca. 5 %
• Sonstiges	ca. 5 %
• Planung	ca. 15 %

© target GmbH

X Projektentwicklung

Quelle: A.Rummel, Solarthermie 2000

09

einmal Corona - immer Solar



Solare Großanlagen-

Bedeutung für einen SHK-Handwerksbetrieb

Erfahrungen

- Erwartungen der Betreiber sehr hoch
- Wartung und Betrieb unterschätzt
- Anlagengröße entspricht nicht dem Anforderungsprofil
- Entscheidungsstrukturen in Betrieben, WEG's Vereinen zu sehr unflexibel
- Potentiale in der Region werden bisher nicht ermittelt und angestoßen

einmal Corona - immer Solar



Solare Großanlagen-

Bedeutung für einen SHK-Handwerksbetrieb

Weitere Erfahrungen

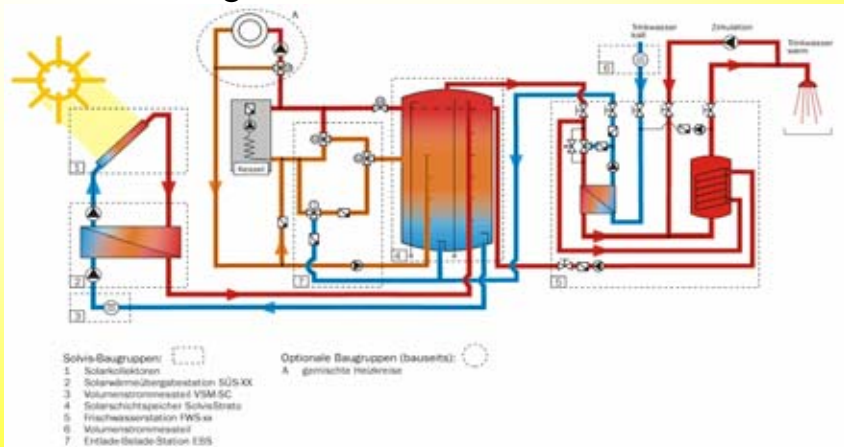
- Qualitätssicherung für einen einwandfreien Betrieb
- Druckhaltung und Verdampfungsweg beachten
- Anlagenkontrolle durch Fachleute
- geeignete Dämmung und Schutz derselben
- Optimierungspotentiale ermitteln
- Ertragsermittlung im Nachgang notwendig
- Instandsetzungsfreundliche Planung
besonders des Kollektorfeldes

einmal Corona - immer Solar



Solare Großanlagen-

Bedeutung für einen SHK-Handwerksbetrieb



einmal Corona - immer Solar



einmal Corona - immer Solar



einmal Corona - immer Solar



Karl-Lemmermann-Haus 44qm 2003



Friseursalon Schartenberg



Seit 14 Jahren bringen wir die Sonne ins Haus





**Nichts auf der Welt ist so mächtig wie eine Idee,
deren Zeit gekommen ist.**

Victor Hugo

einmal Corona - immer Solar



**CORONA SOLAR GmbH
Zur Bettfedernfabrik 1
30451 Hannover**

**Tel 0511/ 92 47 95-0
Fax 0511/ 92 47 95-3**

**mail@corona-solar.de
www.corona-solar.de**

einmal Corona - immer Solar