



nach der Modernisierung

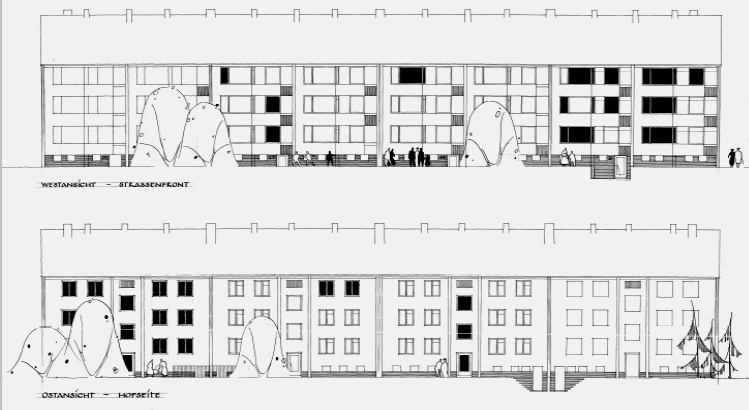


vor der Modernisierung

| | |
|---|--|
| Allgemeine Informationen | |
| Eigentümer des Gebäudes | Gesellschaft für Bauen und Wohnen Hannover mbG (GBH) |
| Adresse | Beuthener Straße 25-31, Hannover-Mittelfeld |
| Anzahl der Wohneinheiten | 24 Sozialwohnungen vor und nach der Modernisierung |
| Anzahl der Wohngeschosse | 3 |
| Durchschnittliche Wohnungsgröße | 3-Zimmer-Wohnungen von ca. 66 m ² vor und nach der Modernisierung |
| Beheizte Wohnfläche | 1.592 m ² vor und nach der Modernisierung |
| Baujahr | 1957 |
| Modernisierungsjahr | 2004 / 2005 |
| Erfolgte die Modernisierung im bewohnten Zustand? | Die Modernisierung erfolgte im teilweise vermieteten Zustand. |
| Erfolgte eine unabhängige Qualitätssicherung? | |
| Baukosten gesamt | ca. 1.055.000 € |
| Energetisch relevante Baukosten | |
| Ausgangssituation / örtliche Gegebenheiten | Es sollen alle 4 Gebäude des Komplexes Beuthener Straße modernisiert werden. |
| Art der Modernisierung (durchgeführte Maßnahmen) | <ul style="list-style-type: none"> • Hauptsächlich unter energetischen Gesichtspunkten • Gebäudehülle: Wärmedämmverbundsystem, neuer Fassadenanstrich sowie neue Dacheindeckung • Alle Wohnungen erhalten moderne, zeitgemäße Bäder und Küchen. • Grundrissänderungen erfolgten nicht. |
| Warum wurden die angegebenen Maßnahmen durchgeführt? | Das Objekt ist unsaniert und soll durch die Modernisierung an Attraktivität gewinnen. Darüber hinaus soll die Mieterzufriedenheit gesteigert werden. |

Die Erstellung dieses Good-practice-Beispiels wird unterstützt von

Pläne

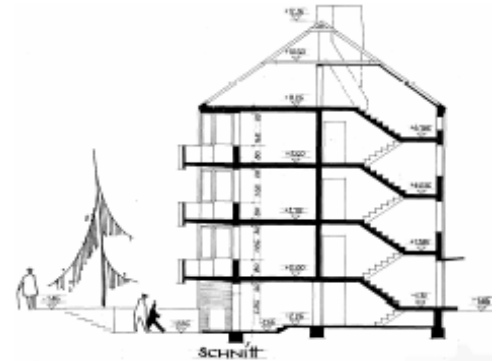


Energierrelevante Maßnahmen

Außenbauteile

- Wärmedämmverbundsystem

Anlagentechnik



Energierrelevante Daten

| | Ausgangssituation | Nach der Modernisierung | Reduzierung |
|-----------------------------|----------------------|---|---------------------|
| Energiebedarf | kWh/m ² a | 119,25 kWh/m ² a (gemittelt) | % |
| Energieverbrauch | kWh/a | 209.530 kWh/a | |
| CO ₂ -Emissionen | | | kg/m ² a |
| Heizungssystem | | Brennwertkessel mit gebäudezentraler Trinkwassererwärmung | |
| Warmwassersystem | | | |
| Monitoring-System | | | |
| Regionale Energiepreise | | | |
| Förderung | | | |

Statement

Margret Hornbostel:
 Eine Modernisierung von bewohnten Wohnungen stellt hohe Anforderungen an Planer, Ausführende und Mieter. Sie kann nur nach sorgfältiger Planung und bei optimiertem Bauablauf erfolgreich durchgeführt werden.